



# Scheda tecnica



## **AFONTERMO® IL NANOCAPPOTTO®**

Rasante Termoriflettente per l'isolamento termico con proprietà Fotocatalitiche

AD USO:

**INTERNO - ESTERNO**

Rev. 21\_09\_23



### DESCRIZIONE GENERALE

**AFONTERMO IL NANOCAPPOTTO®** è il primo rasante termico riflettente a basso spessore che ha la funzione di cappotto termico, frutto di una ricerca scientifica mirata alla qualità dell'isolamento e quindi avente come obiettivo non soltanto il massimo risparmio energetico ma anche la salubrità degli edifici.

La sua peculiarità termoriflettente è combinata con la capacità di trattenere il calore nell'ambiente, impedendo la dispersione del flusso termico attraverso la parete e determinando nel periodo invernale bassissimi valori di trasmittanza termica, mentre, nel periodo estivo elevati valori di sfasamento termico. Ciò significa che nel periodo invernale il calore prodotto dal nucleo familiare viene recuperato e conservato, mentre nel periodo estivo il calore esterno viene respinto, impedendo il surriscaldamento dell'ambiente. **AFONTERMO®**, applicato sulle superfici disperdenti degli edifici (pareti, soffitti, pilastri in acciaio e/o C.A.), sostituisce in pieno il cappotto termico tradizionale, correggendo efficacemente i ponti termici. In virtù dell'eccellente apporto termico, risolve efficacemente il fenomeno della condensa superficiale e delle muffe, mentre grazie alla sua traspirabilità non ostacola il naturale passaggio del flusso di vapore attraverso la muratura. In questo modo **AFONTERMO®** preserva la termoigroscopicità della stessa e rende salubri gli ambienti.

Il prodotto ha inoltre proprietà fotocatalitiche, per cui garantisce una durabilità del colore delle facciate esterne, contribuendo a distruggere le sostanze nocive inquinanti e le PM10, degradandole e rendendole innocue.

**AFONTERMO®** è pronto all'uso e si presenta come un composto pastoso di colore bianco. Disponibile in varie granulometrie di finitura, si applica in due o più mani per uno spessore medio finito compreso indicativamente tra i 4 e i 12 per esterno e di 4/5 mm per interno.

Ad asciugatura avvenuta il rasante **AFONTERMO®** presenta un colore bianco brillante e può essere tinteggiato solo ed esclusivamente con la **PITTURA THERMOCATALITICA AFON CASA**, la quale potrà essere colorata esclusivamente in tinte chiare con l'ausilio di ossidi minerali.

### GARANZIA

Oltre alla garanzia di legge il prodotto è coperto da polizza RC Prodotti con compagnia assicurativa italiana primaria.

### CAMPI DI IMPIEGO

**AFONTERMO IL NANOCAPPOTTO®** viene usato per isolare murature e soffitti nuovi o esistenti. Le caratteristiche di elasticità e adesione a qualsiasi supporto (intonaco, acciaio, cemento armato, legno, vetro, tubazioni in PVC, tubazioni in acciaio Inox ecc..) garantiscono un ottimo risultato che permette un'eccellente durabilità nel tempo e una elevata resistenza agli agenti atmosferici.

### PREPARAZIONE DEL SUPPORTO

Occorre prestare particolare attenzione ai supporti da trattare, eseguendo una verifica della pittura preesistente, per accertarsi che non sia di tipo lavabile, al quarzo, non traspirante o silossanica; in questi casi o, nel caso in cui la pittura presentasse sfarinamento superficiale, procedere alla sua rimozione, a idropulitura della facciata e alla posa del **FISSATIVO AFONCASA**; quindi, ad asciugatura avvenuta, si può eseguire l'applicazione di **AFONTERMO®**.

La posa del suddetto fissativo è prescritta per applicazioni di **AFONTERMO®** su pareti esterne, intonaco a gesso o pareti in cartongesso. Per il trattamento di nuovi intonaci di fondo con sovrastante velo di finitura, attendere la completa asciugatura degli stessi e successivamente applicare **AFONTERMO IL NANOCAPPOTTO®**, previa stesura di **FISSATIVO AFON CASA**. Anche quando l'intonaco esterno è in quarzo plastico questo va preventivamente asportato e la superficie deve essere trattata con il **FISSATIVO AFON CASA** prima dell'applicazione di **AFONTERMO®**. Comunque i supporti trattati dovranno essere completamente asciutti e privi di umidità permanente e/o di risalita. In tal caso occorre risanare la parete con il prodotto deumidificante **NOVOMUR®**.



# Scheda tecnica

## APPLICAZIONE

### USO INTERNO

- Mantecare il prodotto all'interno di ogni fustino con frusta elettrica, fino all'ottenimento di un composto di pasta morbida. Nel caso l'impasto risulti eccessivamente compatto o asciutto aggiungere al massimo un bicchiere d'acqua.
- Applicare il Fissativo Afon Casa.
- Procedere all'applicazione del prodotto sulla superficie d'intervento, mediante **spatola americana di acciaio liscia** uniformando il prodotto sul supporto con il **seguinte** ciclo applicativo: stesura di **AFONTERMO® TIPO A PER INTERNO** granulometria 1-2 mm. Ad asciugatura avvenuta, dopo almeno 48 ore, procedere con la stesura di: **AFONTERMO® TIPO B DI FINITURA** disponibile nelle seguenti tipologie:
  - **AFONTERMO® B -Finitura di tipo liscio-** Prima dell'uso, aggiungere un flacone di **INDURITORE AFON CASA** all'interno di ogni fustino e mantecare il composto con frusta elettrica. Attendere l'asciugatura (almeno 48 ore) e successivamente tinteggiare la superficie se necessario.
  - **AFONTERMO® B -0,25-0,5 mm -Finitura civile-** con granulometria paragonabile alla sabbia fine. Attendere l'asciugatura (almeno 48 ore) e successivamente tinteggiare la superficie se necessario.
  - **AFONTERMO® B 0,5-1 mm -Finitura civile-** con granulometria paragonabile all'intonachino tradizionale. Attendere l'asciugatura (almeno 48 ore) e successivamente tinteggiare la superficie se necessario.

**Attenzione:** nelle stagioni autunnali e invernali o, comunque, in presenza di elevata umidità ambientale il prodotto può arrivare ad essiccarsi completamente fino a un massimo di 6 giorni. Prima della stesura di successivi strati di **AFONTERMO®** è sempre necessario accertarsi che il supporto sia ben asciutto.

### USO ESTERNO - Applicazione con spatola liscia

- Applicare il Fissativo Afon Casa.
- Dopo aver aggiunto un flacone di **CATALIZZATORE AFON CASA** per ogni fustino di **AFONTERMO® TIPO A CORAZZATO FIBRATO** (granulometria 1-2 mm), mantecare il prodotto con frusta elettrica fino all'ottenimento di un composto in pasta morbida.
- Procedere alla stesura del prodotto sulla superficie d'intervento, mediante spatola americana di acciaio, uniformandolo sul supporto.
- Ad asciugatura avvenuta, dopo almeno 48 ore, procedere con la seconda mano di prodotto dello stesso tipo.
- Ad asciugatura avvenuta, dopo almeno 48 ore, procedere con la stesura di una mano di **AFONTERMO® TIPO B CORAZZATO**
- La tinteggiatura dovrà essere eseguita esclusivamente con **PITTURA THERMOFOTOCATALITICA AFON CASA** (vedi scheda tecnica).

Per spessori superiori ai 6 mm fare riferimento alla specifica voce di capitolato

### USO ESTERNO - Applicazione con spatola dentata

Per l'applicazione di spessori di 8 mm, con interposizione di rete, si può utilizzare la spatola dentata nel modo seguente: 1° mano **TIPO A "1-2"** con spatola dentata con guida a partire da 6 mm; 2° mano **TIPO A "1-2"** con spatola americana ed interposizione di rete in fibra di vetro **AFONRETE**; 3° mano **TIPO B "0,5-1"** con spatola americana).

Per l'applicazione di spessori superiori ad 8 mm, con interposizione di rete, fare espresso riferimento alle relative voci di capitolato.

Non applicare **AFONTERMO® CORAZZATO** in presenza o in prossimità di situazioni meteorologiche di pioggia o grandine.



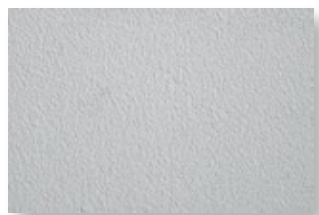
Guarda il video  
dell'applicazione su  
youtube



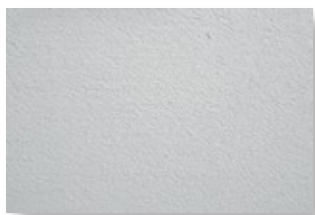
# Scheda tecnica

## GRANULOMETRIE DI FINITURA AFONTERMO\*

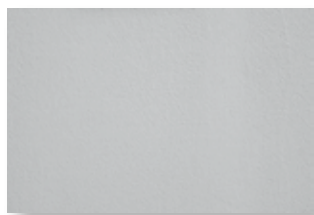
TIPO A/B sp. 1-2 mm



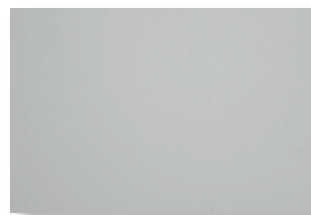
TIPO B sp. 0,5-1 mm



TIPO B sp. 0,25-0,5 mm



TIPO B tipo gesso



\*Le immagini utilizzate servono solo a scopo illustrativo i colori non sono fedeli al reale.

## AVVERTENZE

- Qualora l'impasto risultasse eccessivamente compatto o asciutto, mantecare il prodotto aggiungendo al massimo un bicchiere d'acqua.
- Impiegare solo su supporti ben coesi, resistenti, compatti e stabili, in alternativa provvedere a risanare l'intonaco sottostante e solo ad asciugatura avvenuta procedere con la rasatura.
- In caso di applicazioni su nuovi intonaci, attendere almeno 28 giorni, al fine di assicurare la perfetta essiccazione del supporto.
- Su supporti con tendenza allo sfarinamento o particolarmente assorbenti, applicare preventivamente il fissativo ad acqua non filmante **AFON CASA**, quindi procedere con la stesura di **AFONTERMO®**.
- Prima dell'applicazione di **AFONTERMO®** rimuovere eventuali tracce di muffa.
- Evitare di applicare il prodotto con temperature al di sotto dei 5 ° C.
- Non aggiungere assolutamente leganti o inerti all'interno dell'impasto presente nel fustino, per non compromettere le caratteristiche del prodotto.
- Non coprire **AFONTERMO®** mediante piastrelle e/o rivestimenti ceramici in genere.
- Su nuovi intonaci e sulle pareti esterne applicare sempre il **FISSATIVO** prima della stesura di **AFONTERMO®**.
- Attenzione: nelle stagioni autunnali e invernali o, comunque, in presenza di elevata umidità ambientale il prodotto asciuga tra i 2 e i 6 giorni circa. Prima della stesura di **AFONTERMO®** è sempre necessario accertarsi che il supporto sia ben asciutto.
- Non applicare **AFONTERMO CORAZZATO®** in presenza o in prossimità di situazioni meteorologiche di pioggia o grandine.
- Ad uso esterno il prodotto posato potrebbe presentare esteticamente un lievissimo reticolato. In questo caso la superficie sarà poi uniformata dalla seconda mano di finitura o dalla **PITTURA THERMOFOTOCATALITICA**.

## CONFEZIONI

Il prodotto è fornito in fustini da 12 Kg. Conservare in ambienti chiusi e protetti dal sole. La confezione ben chiusa si mantiene per 2 mesi.

## DATI TECNICI

CONDUCIBILITÀ TERMICA	Posto all'interno: $\lambda = 0,001 \text{ W/mK}$ Posto all'esterno: $\lambda = 0,003 \text{ W/mK}$
RIFLETTANZA	R=80%
RESISTENZA ALLA DIFFUSIONE DEL VAPORE	$\mu = 9.1$
CALORE SPECIFICO	1493 J/KgK (40°) - 2089 J/KgK (90°)
RESA APPROSSIMATIVA TIPO A	1,7 kg/mq sp. mm 2 / 2,5 mm.
RESA APPROSSIMATIVA TIPO B	1,3 kg/mq sp. mm 1
PESO SPECIFICO	490 Kg/mc
NON COMBUSTIBILE AL FUOCO	A1
COEFFICIENTE ASSORBIMENTO ACQUA PER CAPILLARITA'	0.11 Kg/mq min <sup>0.5</sup>
RESISTENZA A FLESSIONE	1.08 N/mm <sup>2</sup>
RESISTENZA A COMPRESSIONE	0.38 N/mm <sup>2</sup>
ADERENZA PER TRAZIONE DIRETTA	0.257 N/mm <sup>2</sup>